

- Sistema litoral do PROT Algarve - faixa costeira**
- Retaguarda da zona terrestre de proteção (2000 m)
 - Zona terrestre de proteção (500 m)
 - Margem do leito das águas do mar (50 m)

- Solo urbano**
- Espaços Centrais
 - Espaços Habitacionais consolidados
 - Espaços Habitacionais de alta densidade
 - Espaços Habitacionais de baixa densidade
 - Espaços de Atividades Económicas
 - Espaços de Uso Especial: Espaços de Equipamentos
 - Espaços de Uso Especial: Espaços Turísticos
 - Espaços verdes

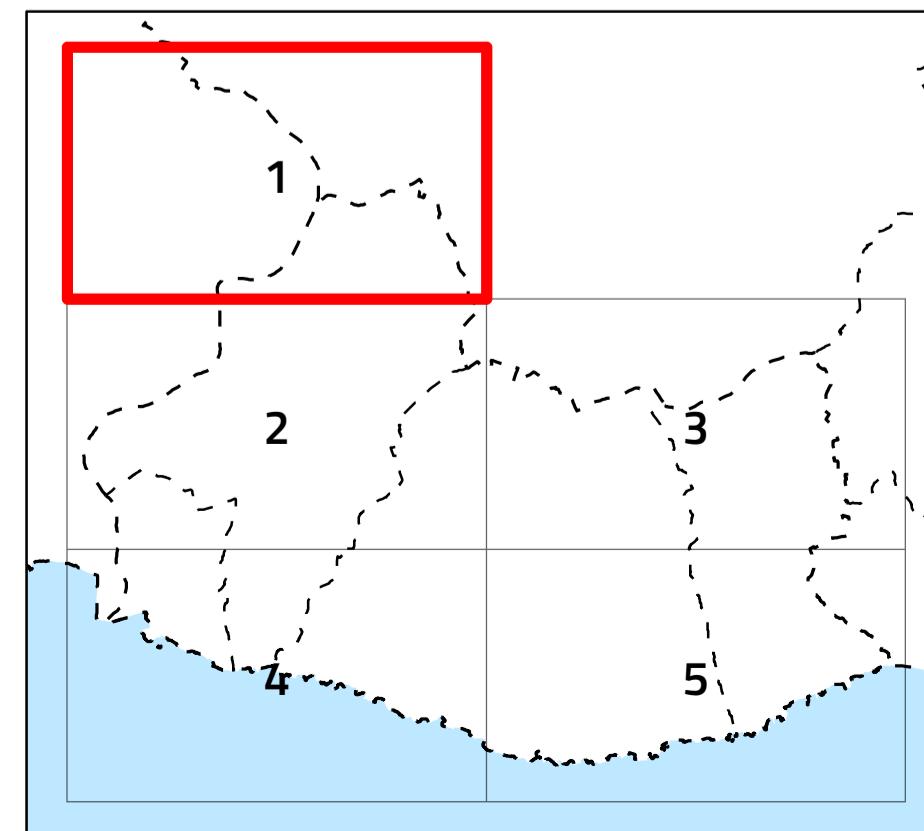
- Áreas de intervenção dos IGT em vigor**
- PEOT
 - PTAM

- Solo rústico**
- Espaços agrícolas de produção
 - Outros espaços agrícolas
 - Espaços Naturais e Paisagísticos de Valorização
 - Espaços Naturais e Paisagísticos de Enquadramento do Litoral
 - Espaços Naturais e Paisagísticos de Proteção do Litoral
 - Espaços de exploração de recursos energéticos e geológicos
 - Espaços de Ocupação Turística
 - Espaços Culturais
 - Espaço destinado a equipamentos, infraestruturas e outras estruturas ou ocupações

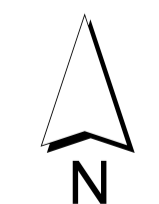
- Rede rodoviária**
- Rede nacional complementar
 - Itinerário complementar sob jurisdição da IP
 - Estrada nacional sob jurisdição da IP
 - Rede regional
 - Estrada regional sob jurisdição da IP
 - Rede municipal
 - Estradas e Caminho Municipais
 - Estrada prevista
 - Estrada nacional desclassificada sob jurisdição da IP
 - Rede ferroviária
 - Rede ferroviária
 - Estação de caminho de ferro
 - Rede elétrica
 - Infraestrutura de transporte de energia elétrica
 - Infraestrutura de transformação de energia elétrica

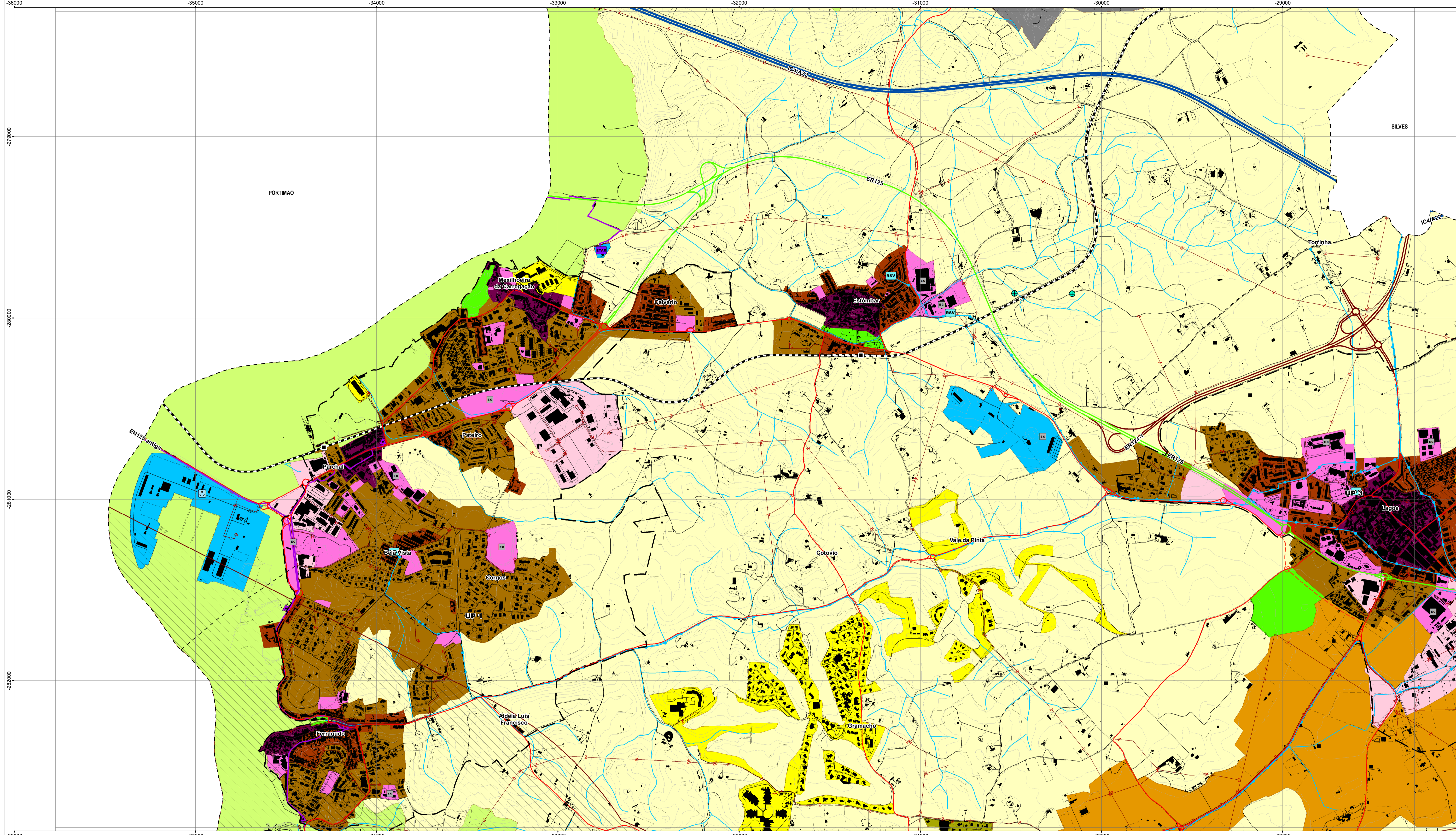
- Redes de abastecimento de água e saneamento**
- Conduto adutora
 - Coletor de águas residuais
 - Captações subterráneas de águas públicas
 - Estação elevatória de água ou reservatório
 - Estação elevatória de águas residuais
 - Estação de tratamento de água residuais
 - Equipamentos
 - Equipamento de utilização coletiva existente
 - Equipamento de utilização coletiva previsto
 - Espaço destinado a equipamento previsto
 - Espaço destinado a equipamento previsto
 - Infraestruturas marítimas
 - Porto marítimo

- Carta base**
- Construções
 - Muros
 - Caminhos
 - Leito dos cursos de água
 - Altimetria
 - Toponímia
 - Limites administrativos (CAOP 2020)
 - Concelho
 - Freguesia



I.1. Planta de ordenamento - Classificação e qualificação do solo


 Escala 1:10 000
 Cartografia de Referência para elaboração da Carta Base: 1:10 000 (SCN10k)
 Entidade proprietária: AMAL e DGT
 Entidade produtora: Estereofoto
 Processo de homologação n.º 133 – MNT homologado em 2013-01-10 e MNC homologado em 2015-05-04
 Sistema de referência: PT-TM06/ETRS89 - European Terrestrial Reference System 1989; Datum Altimétrico: Cascais
 Exatidão posicional: Planimétrica <= 1.50 m; Altimétrica <= 1.70 m
 Exatidão temática: melhor ou igual a 95% na completude e classificação
 Precisão Posicional Nominal da Saída Gráfica: <= 2,5m
 Limites administrativos: Carta Administrativa Oficial de Portugal versão 2020, PT-TM06/ETRS89.



- Sistema litoral do PROT Algarve - faixa costeira**
- Retaguarda da zona terrestre de proteção (2000 m)
 - Zona terrestre de proteção (500 m)
 - Margem do leito das águas do mar (50 m)

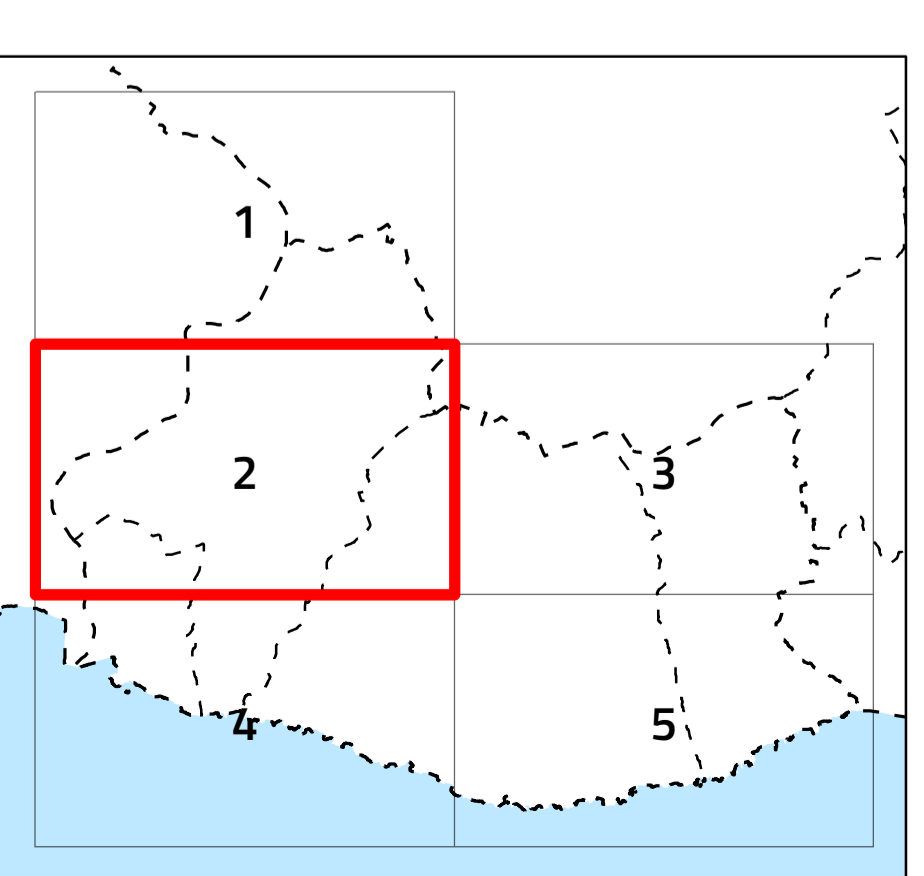
- Solo urbano**
- Espaços Centrais
 - Espaços Habitacionais consolidados
 - Espaços Habitacionais de alta densidade
 - Espaços Habitacionais de baixa densidade
 - Espaços de Atividades Económicas
 - Espaços de Uso Especial: Espaços de Equipamentos
 - Espaços de Uso Especial: Espaços Turísticos
 - Espaços verdes

- Áreas de intervenção dos IGT em vigor**
- PEOT
 - PTAM
- Solo rústico**
- Espaços agrícolas de produção
 - Outros espaços agrícolas
 - Espaços Naturais e Paisagísticos de Valorização
 - Espaços Naturais e Paisagísticos de Enquadramento do Litoral
 - Espaços Naturais e Paisagísticos de Proteção do Litoral
 - Espaços de exploração de recursos energéticos e geológicos
 - Espaços de Ocupação Turística
 - Espaços Culturais
 - Espaço destinado a equipamentos, infraestruturas e outras estruturas ou ocupações

- Rede rodoviária**
- Rede nacional complementar
 - Itinerário complementar sob jurisdição da IP
 - Estrada nacional sob jurisdição da IP
 - Rede regional
 - Estrada regional sob jurisdição da IP
 - Rede municipal
 - Estradas e Caminho Municipais
 - Estrada prevista
 - Estrada nacional desclassificada sob jurisdição da IP
- Rede ferroviária**
- Rede ferroviária
 - Estação de caminho de ferro
- Rede elétrica**
- Infraestrutura de transporte de energia elétrica
 - Infraestrutura de transformação de energia elétrica

- Redes de abastecimento de água e saneamento**
- Condutores adutora
 - Coletor de águas residuais
 - Captações subterráneas de águas públicas
 - Estação elevatória de água ou reservatório
 - Estação elevatória de águas residuais
 - Estação de tratamento de água residuais
- Equipamentos**
- Equipamento de utilização coletiva existente
 - Equipamento de utilização coletiva previsto
 - Espaço destinado a equipamento previsto
 - Espaço destinado a equipamento previsto
- Infraestruturas marítimas**
- Porto marítimo

- Carta base**
- Construções
 - Muros
 - Caminhos
 - Leito dos cursos de água
 - Altimetria
 - Toponímia
 - Limites administrativos (CAOP 2020)
 - Concelho
 - Freguesia



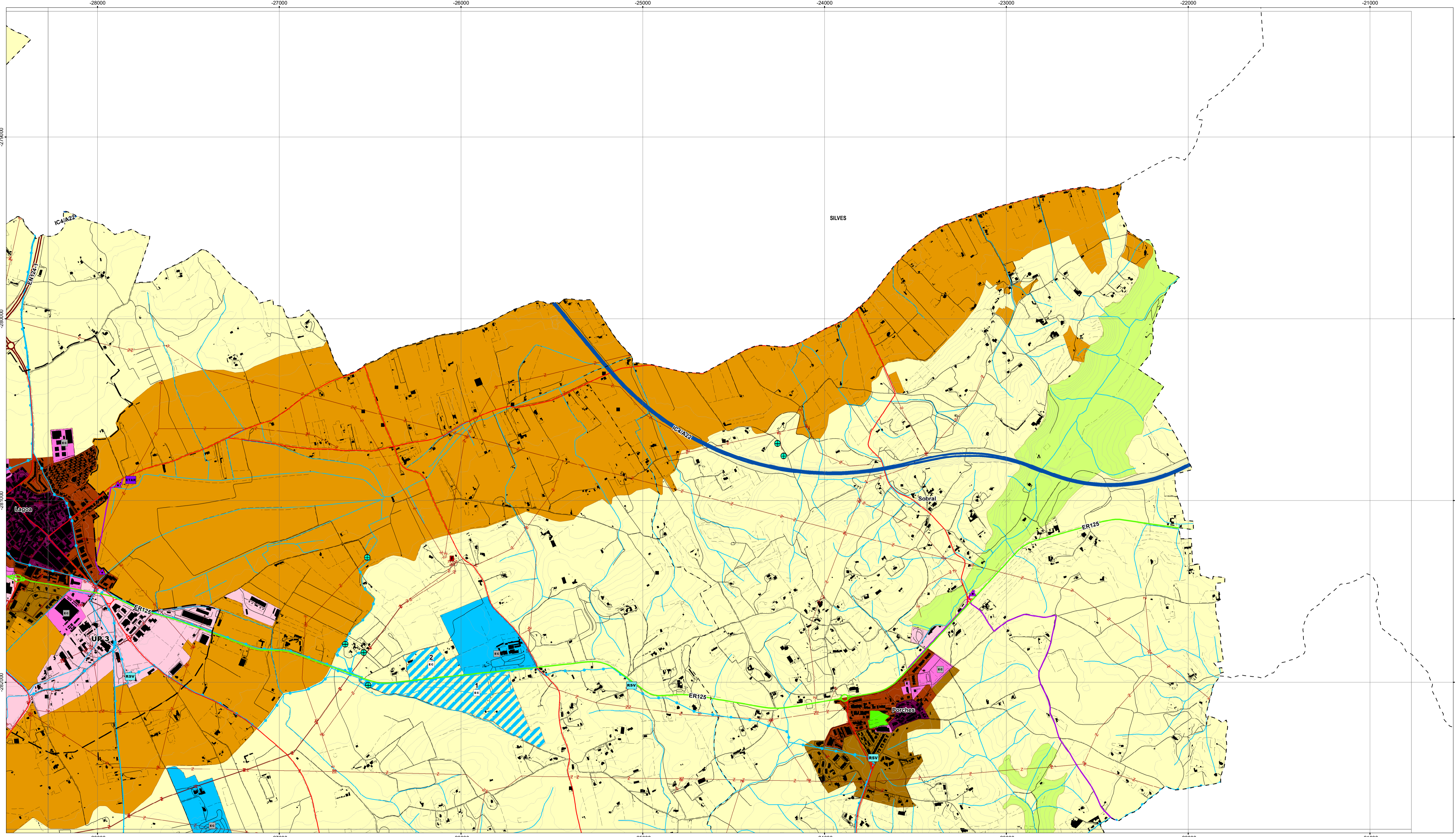
I.1. Planta de ordenamento - Classificação e qualificação do solo

Cartografia de Referência para elaboração da Carta Base: 1:10 000 (SCN10K)
 Entidade proprietária: AMAL e DGT
 Entidade produtora: Estereofoto
 Processo de homologação n.º 133 – MNT homologado em 2013-01-10 e MNC homologado em 2015-05-04
 Sistema de referência: PT-TM06/ETRS89 - European Terrestrial Reference System 1989; Datum Altimétrico: Cascais
 Exatidão posicional: Planimétrica <= 1,50 m; Altimétrica <= 1,70 m
 Exatidão temática: melhor ou igual a 95% na completude e classificação
 Precisão Posicional Nominal da Saída Gráfica: <= 2,5m

Limites administrativos: Carta Administrativa Oficial de Portugal versão 2020, PT-TM06/ETRS89.

Lagoa DO ALGARVE

RTGEO
 Planeamento e Ordenamento do Território
 Data: 03/06/2021



Sistema litoral do PROT Algarve - faixa costeira

- Retaguarda da zona terrestre de proteção (2000 m)
- Zona terrestre de proteção (500 m)
- Margem do leito das águas do mar (50 m)

Áreas de intervenção dos IGT em vigor

- PEOT
- PTAM

Solo urbano

- Espaços Centrais
- Espaços Habitacionais consolidados
- Espaços Habitacionais de alta densidade
- Espaços Habitacionais de baixa densidade
- Espaços de Atividades Económicas
- Espaços de Uso Especial: Espaços de Equipamentos
- Espaços de Uso Especial: Espaços Turísticos
- Espaços verdes

Solo rústico

- Espaços agrícolas de produção
- Outros espaços agrícolas
- Espaços Naturais e Paisagísticos de Valorização
- Espaços Naturais e Paisagísticos de Enquadramento do Litoral
- Espaços de exploração de recursos energéticos e geológicos
- Espaços de Ocupação Turística
- Espaços Culturais
- Espaço destinado a equipamentos, infraestruturas e outras estruturas ou ocupações

Rede rodoviária

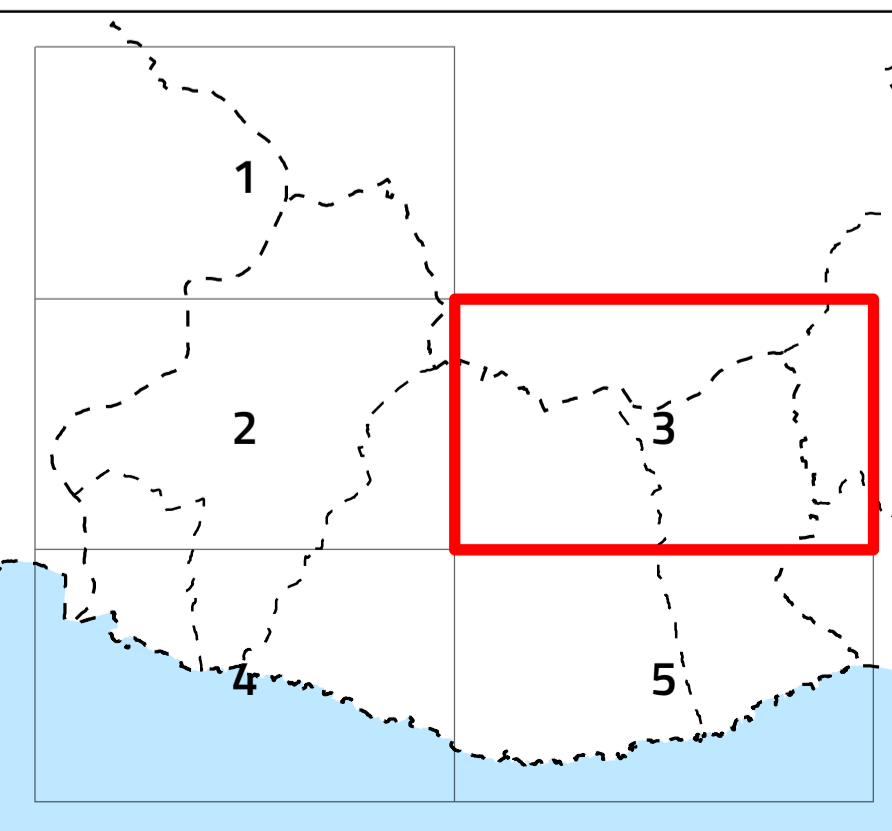
- Rede nacional complementar
- Itinerário complementar sob jurisdição da IP
- Estrada nacional sob jurisdição da IP
- Rede regional
- Estrada regional sob jurisdição da IP
- Rede municipal
- Estradas e Caminho Municipais
- Estrada prevista
- Estrada nacional desclassificada sob jurisdição da IP
- Rede ferroviária
- Rede ferroviária
- Estação de caminho de ferro
- Rede elétrica
- Infraestrutura de transporte de energia elétrica
- Infraestrutura de transformação de energia elétrica

Redes de abastecimento de água e saneamento

- Conduto adutora
- Coletor de águas residuais
- Captações subterrâneas de águas públicas
- Estação elevatória de água ou reservatório
- Estação elevatória de águas residuais
- Estação de tratamento de água residuais
- Equipamentos
- Equipamento de utilização coletiva existente
- Equipamento de utilização coletiva previsto
- Espaço destinado a equipamento previsto
- Espaço destinado a equipamento previsto
- Infraestruturas marítimas
- Porto marítimo

Carta base

- Construções
- Muros
- Caminhos
- Leito dos cursos de água
- Altimetria
- Toponímia
- Limites administrativos (CAOP 2020)
- Concelho
- Freguesia



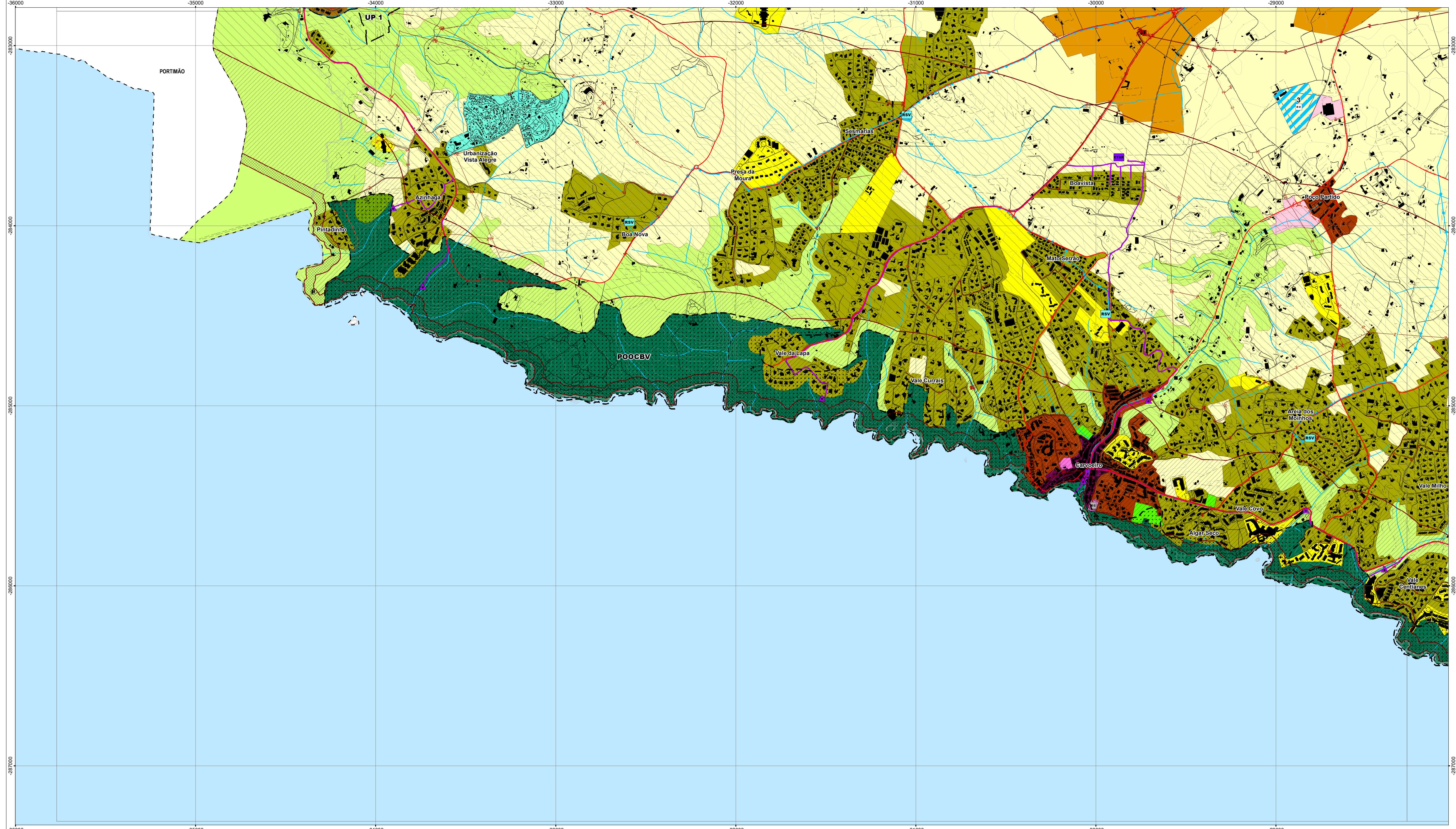
I.1. Planta de ordenamento - Classificação e qualificação do solo

Cartografia de Referência para elaboração da Carta Base: 1:10 000 (SCN10k)
 Entidade proprietária: AMAL e DGT
 Entidade produtora: Estereofoto
 Processo de homologação n.º 133 – MNT homologado em 2013-01-10 e MNC homologado em 2015-05-04
 Sistema de referência: PT-TM06/ETRS89 - European Terrestrial Reference System 1989; Datum Altimétrico: Cascais
 Exatidão posicional: Planimétrica <= 1,50 m; Altimétrica <= 1,70 m
 Exatidão temática: melhor ou igual a 95% na completude e classificação
 Precisão Posicional Nominal da Saída Gráfica: <= 2,5m

Limites administrativos: Carta Administrativa Oficial de Portugal versão 2020, PT-TM06/ETRS89.

Escala 1:10 000

RTGEO
 Planeamento e Ordenamento do Território
 Data: 03/06/2021



Sistema litoral do PROT Algarve - faixa costeira

- Retaguarda da zona terrestre de proteção (2000 m)
- Zona terrestre de proteção (500 m)
- Margem do leito das águas do mar (50 m)

Áreas de intervenção dos IGT em vigor

- PEOT
- PTAM

Solo urbano

- Espaços Centrais
- Espaços Habitacionais consolidados
- Espaços Habitacionais de alta densidade
- Espaços Habitacionais de baixa densidade
- Espaços de Atividades Económicas
- Espaços de Uso Especial: Espaços de Equipamentos
- Espaços de Uso Especial: Espaços Turísticos
- Espaços verdes

Solo rústico

- Espaços agrícolas de produção
- Outros espaços agrícolas
- Espaços Naturais e Paisagísticos de Valorização
- Espaços Naturais e Paisagísticos de Enquadramento do Litoral
- Espaços Naturais e Paisagísticos de Proteção do Litoral
- Espaços de exploração de recursos energéticos e geológicos
- Espaços de Ocupação Turística
- Espaços Culturais
- Espaço destinado a equipamentos, infraestruturas e outras estruturas ou ocupações

Rede rodoviária

- Rede nacional complementar
- Itinerário complementar sob jurisdição da IP
- Estrada nacional sob jurisdição da IP
- Rede regional
- Estrada regional sob jurisdição da IP
- Rede municipal
- Estradas e Caminho Municipais
- Estrada prevista
- Estrada nacional desclassificada sob jurisdição da IP

Rede ferroviária

- Rede ferroviária
- Estação de caminho de ferro

Rede elétrica

- Infraestrutura de transporte de energia elétrica
- Infraestrutura de transformação de energia elétrica

Redes de abastecimento de água e saneamento

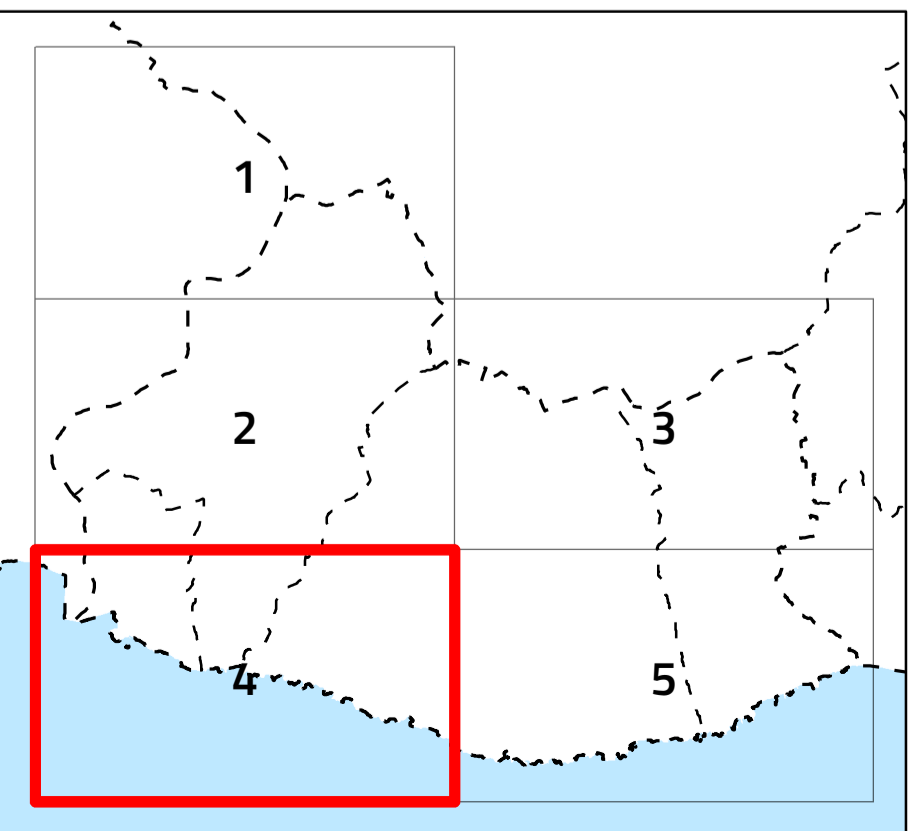
- Conduta adutora
- Coletor de águas residuais
- Captações subterrâneas de águas públicas
- Estação elevatória de água ou reservatório
- Estação elevatória de águas residuais
- Estação de tratamento de água residuais

Equipamentos

- Equipamento de utilização coletiva existente
- Equipamento de utilização coletiva previsto
- Espaço destinado a equipamento previsto
- Espaço destinado a equipamento previsto

Carta base

- Construções
- Muros
- Caminhos
- Leito dos cursos de água
- Altimetria
- Toponímia
- Limites administrativos (CAOP 2020)
- Concelho
- Freguesia



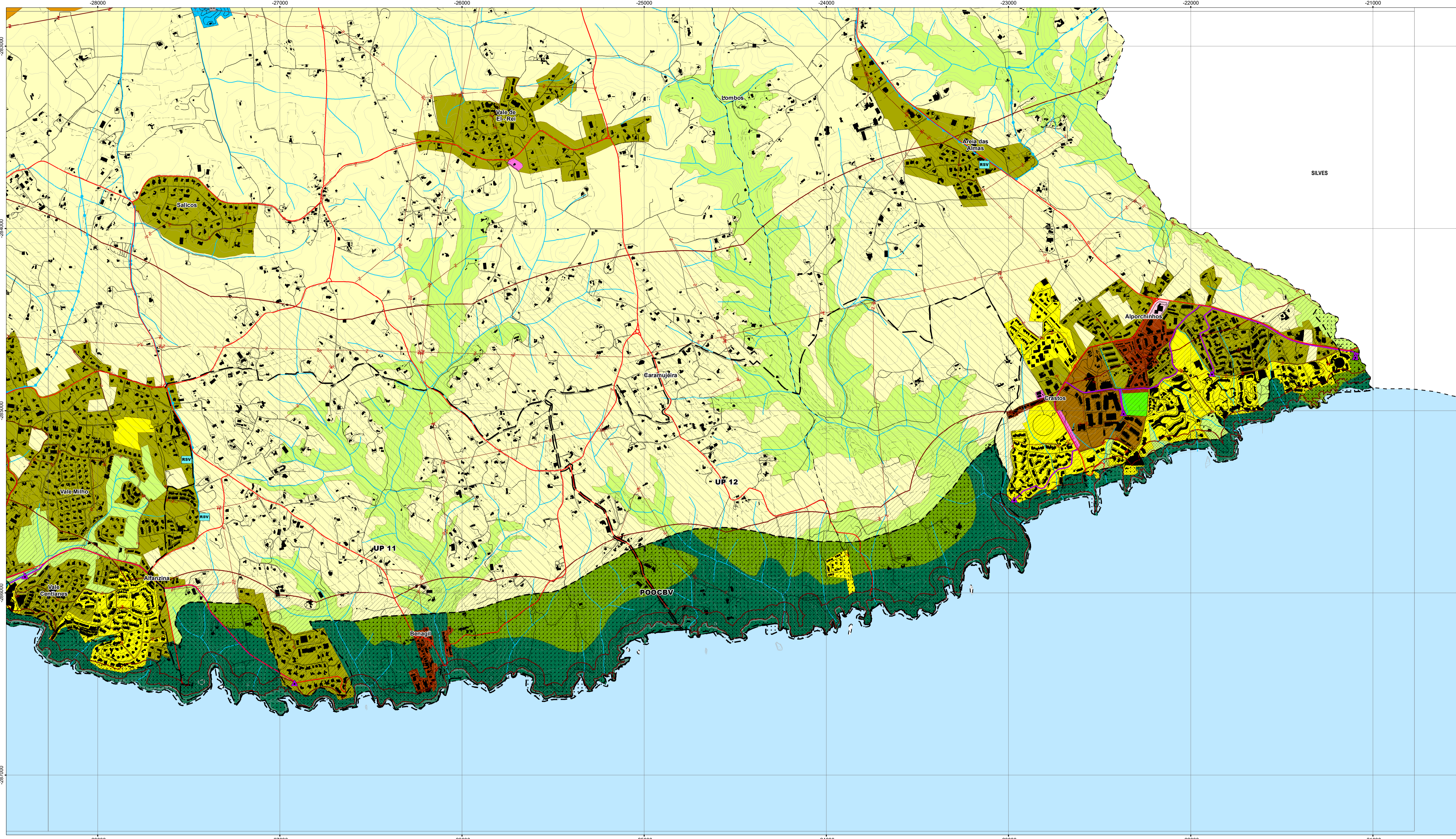
I.1. Planta de ordenamento - Classificação e qualificação do solo

Escala 1:10 000

Cartografia de Referência para elaboração da Carta Base: 1:10 000 (SCN10k)
 Entidade proprietária: AMAL e DGT
 Entidade produtora: Estereofoto
 Processo de homologação n.º 133 – MNT homologado em 2013-01-10 e MNC homologado em 2015-05-04
 Sistema de referência: PT-TM06/ETRS89 - European Terrestrial Reference System 1989; Datum Altimétrico: Cascais
 Exatidão posicional: Planimétrica <= 1.50 m; Altimétrica <= 1.70 m
 Exatidão temática: melhor ou igual a 95% na completude e classificação
 Precisão Posicional Nominal da Saída Gráfica: <= 2,5m

Limites administrativos: Carta Administrativa Oficial de Portugal versão 2020, PT-TM06/ETRS89.

Lagôa DO ALGARVE
RTGEO
Planejamento e Ordenamento do Território
Data: 03/06/2021



- Sistema litoral do PROT Algarve - faixa costeira**
- Retaguarda da zona terrestre de proteção (2000 m)
 - Zona terrestre de proteção (500 m)
 - Margem do leito das águas do mar (50 m)

- Áreas de intervenção dos IGT em vigor**
- PEOT
 - PTAM

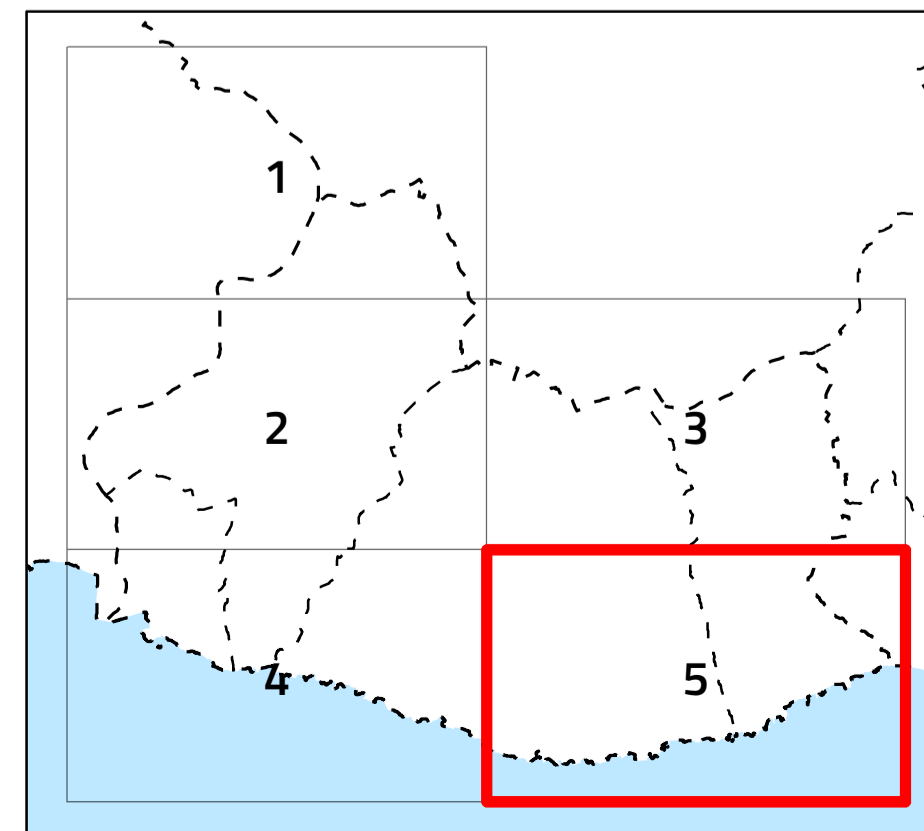
- Solo urbano**
- Espaços Centrais
 - Espaços Habitacionais consolidados
 - Espaços Habitacionais de alta densidade
 - Espaços Habitacionais de baixa densidade
 - Espaços de Atividades Económicas
 - Espaços de Uso Especial: Espaços de Equipamentos
 - Espaços de Uso Especial: Espaços Turísticos
 - Espaços verdes

- Solo rústico**
- Espaços agrícolas de produção
 - Outros espaços agrícolas
 - Espaços Naturais e Paisagísticos de Valorização
 - Espaços Naturais e Paisagísticos de Enquadramento do Litoral
 - Espaços Naturais e Paisagísticos de Proteção do Litoral
 - Espaços de exploração de recursos energéticos e geológicos
 - Espaços de Ocupação Turística
 - Espaços Culturais
 - Espaço destinado a equipamentos, infraestruturas e outras estruturas ou ocupações

- Rede rodoviária**
- Rede nacional complementar**
- Itinerário complementar sob jurisdição da IP
 - Estrada nacional sob jurisdição da IP
- Rede regional**
- Estrada regional sob jurisdição da IP
- Rede municipal**
- Estradas e Caminho Municipais
 - Estrada prevista
- Rede ferroviária**
- Estrada nacional desclassificada sob jurisdição da IP
 - Rede ferroviária
 - Estação de caminho de ferro
- Rede elétrica**
- Infraestrutura de transporte de energia elétrica
 - Infraestrutura de transformação de energia elétrica

- Redes de abastecimento de água e saneamento**
- Conduto adutora
 - Coletor de águas residuais
 - Captações subterrâneas de águas públicas
 - Estação elevatória de água ou reservatório
 - Estação elevatória de águas residuais
 - Estação de tratamento de água residuais
- Equipamentos**
- Equipamento de utilização coletiva existente
 - Equipamento de utilização coletiva previsto
 - Espaço destinado a equipamento previsto
 - Espaço destinado a equipamento previsto
- Infraestruturas marítimas**
- Porto marítimo

- Carta base**
- Construções
 - Muros
 - Caminhos
 - Leito dos cursos de água
 - Altimetria
 - Toponímia
 - Limites administrativos (CAOP 2020)
 - Concelho
 - Freguesia



I.1. Planta de ordenamento - Classificação e qualificação do solo

Cartografia de Referência para elaboração da Carta Base: 1:10 000 (SCN10K)
 Entidade proprietária: AMAL e DGT
 Entidade produtora: Estereofoto
 Processo de homologação n.º 133 – MNT homologado em 2013-01-10 e MNC homologado em 2015-05-04
 Sistema de referência: PT-TM06/ETRS89 - European Terrestrial Reference System 1989; Datum Altimétrico: Cascais
 Exatidão posicional: Planimétrica <= 1.50 m; Altimétrica <= 1.70 m
 Exatidão temática: melhor ou igual a 95% na completude e classificação
 Precisão Posicional Nominal da Saída Gráfica: <= 2,5m

Limites administrativos: Carta Administrativa Oficial de Portugal versão 2020, PT-TM06/ETRS89.

Escala 1:10 000

N

Lagoa DO ALGARVE

RTGeo

Pensamento e Ordenamento do Território

Data: 03/06/2021